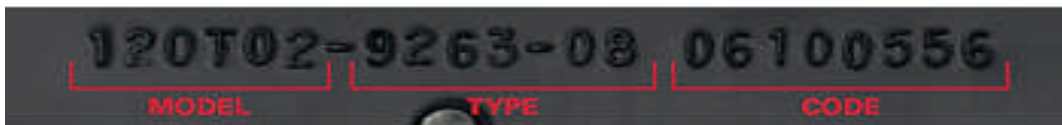


## B&S エンジンのモデル・タイプ・コード番号の確認方法

エンジンモデル番号は、エンジンの直接金属部分に打刻印で示されています。  
以下はエンジンモデル/タイプ/コードの打刻例です：



### 小型縦軸エンジン

○ スパークプラグ上部のブロワハウジングに打刻されています



400 Series™, 500 Series™  
Classic™, Sprint™, SQ™, Q™

○ マフラカバーに打刻してあります



600 Series™, 800 Series™  
Quantum®, Intek™

## 大型縦軸エンジン

○ バルブカバーの上に打刻してあります



Power Built™ Series, I/C® Series™, Intek™ Series™, Extended Life Series®

## 単気筒横軸エンジン

○ バルブカバー横で、エアクリーナ側に打刻してあります



800 - 1600 Series™  
Power Built™, Intek™,  
Intek™ I/C®, Intek™ Pro  
Intek Snow



## Vanguard V ツインエンジン

○ No.1 シリンダ側のバルブカバー横に打刻 (2010年2月以降生産エンジン)



2010年2月以前生産エンジンはこの場所にアルミプレート内に打刻